

SCI du Pic Jacob
BP 2275
98846 Nouméa Cedex
RCS Nouméa D603001

Entreprise Menaouer
A l'attention de Charles Menaouer
31, route de la Baie des Dames
98800 Nouméa

Nouméa, le 22 juin 2020

Réf : 013/06/20/TS

Objet : Autorisation en vue d'ouvrir une carrière de schiste sur notre terrain à Karitamona (commune de Païta)

Monsieur,

Nous faisons suite à votre demande d'ouvrir une carrière de schiste sur une partie des lots 659 et 1417 nous appartenant à Katiramona (commune de Païta).

Vous nous avez fait parvenir un plan prévisionnel des aménagements que vous comptez réaliser pour exploiter cette carrière dans les meilleures conditions de sécurité et de respect de l'environnement.

Vous nous avez également indiqué que la demande d'autorisation d'exploiter que vous avez déposée auprès de la DIMENC porte sur l'extraction d'un maximum de 200 000 mètres cube sur dix années.

Cette nouvelle carrière est mitoyenne des installations industrielles que vous exploitez déjà sur une partie du lot 1417 que nous vous louons maintenant depuis le 1^{er} janvier 2014.

Par conséquent, dès l'obtention de votre arrêté autorisant l'exploitation, nous vous donnons notre accord pour exploiter cette nouvelle carrière. Nous reviendrons rapidement vers vous afin de régulariser le contrat de bail indiqué ci-dessus.

Comme évoqué ensemble, la présente autorisation n'est valable que dans le cas d'une utilisation des matériaux extraits de la nouvelle carrière pour vos besoins



propre. Il ne pourra en être fait commerce par vous ou par un de vos sous-traitants.

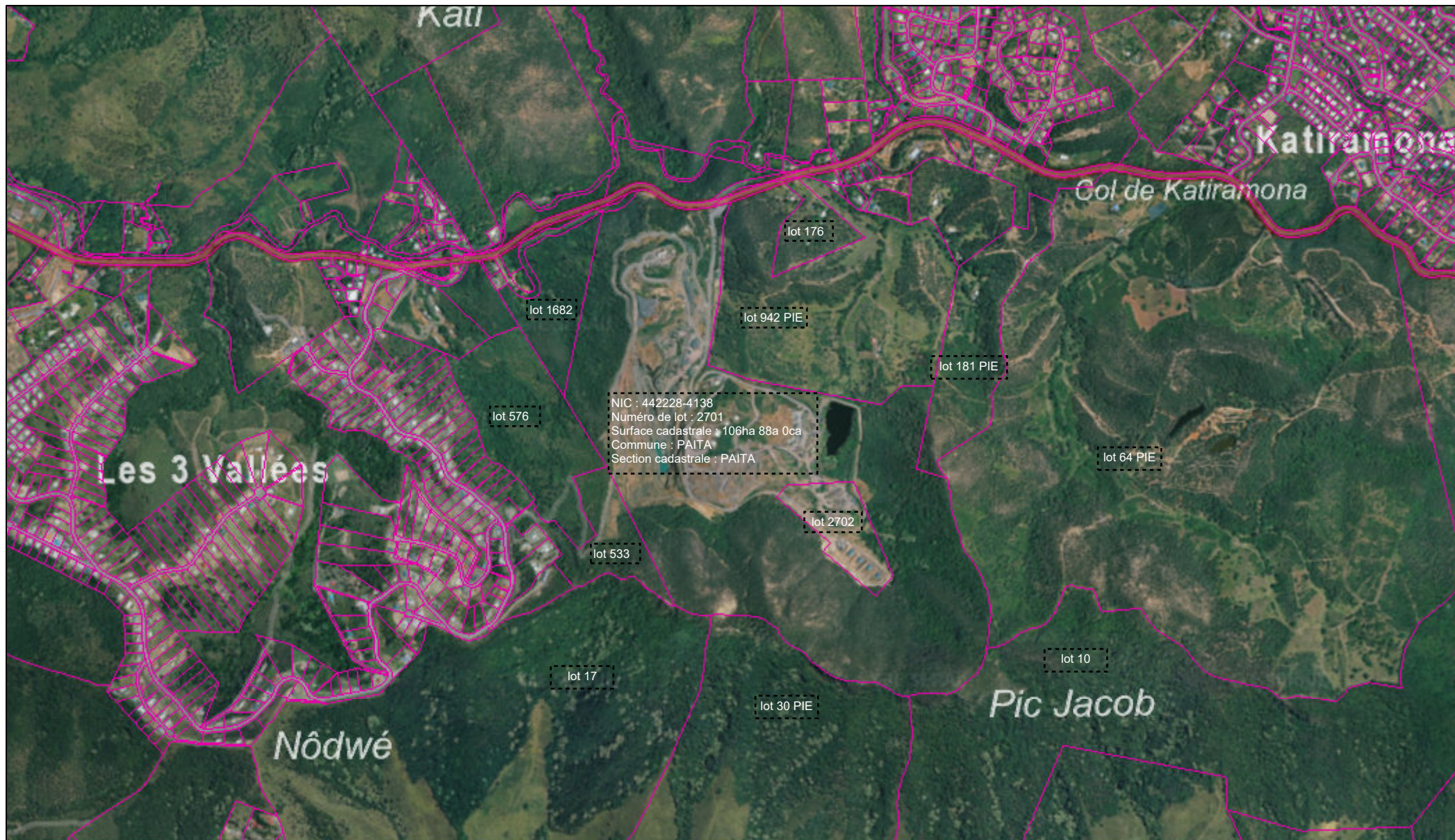
De même, les matériaux que vous extrairez et mettrez en œuvre pour vos clients devront faire l'objet d'analyse indépendante à votre charge et ne pourront être assimilés à ceux extraits par la SAS Carrière de Dumbéa.

Nous restons à votre disposition pour tout renseignement complémentaire et vous prions de croire, Monsieur, en l'expression de nos meilleures salutations.

A handwritten signature in blue ink, appearing to read 'X. Cévaër', with a stylized flourish at the end.

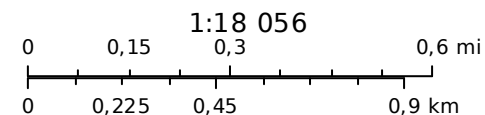
Xavier Cévaër, gérant

Carte générée avec l'explorateur cartographique de Géorep.nc



16/07/2020 à 14:45:14

 Cadastre



Source: Esri, Maxar, GeoEye, Earthstar Geographics, CNES/Airbus DS, USDA, USGS, AeroGRID, IGN, and the GIS User Community
Gouvernement de la Nouvelle-Calédonie et GIE SERAIL
Gouvernement de la Nouvelle-Calédonie